

**МЕТОДИЧЕСКАЯ УЧЁБА  
«ОРГАНИЗАЦИЯ РАБОТЫ СЛУЖБЫ  
РАННЕЙ ПОМОЩИ В ГАУ ЦППМиСП.  
ТЕХНОЛОГИЯ ПРОВЕДЕНИЯ  
УГЛУБЛЕННОЙ ОЦЕНКИ В РАМКАХ  
КОНЦЕПЦИИ ПСИХИЧЕСКОГО  
ЗДОРОВЬЯ »**

Отдел СППКиР

по материалам АНО ДПО «Санкт-Петербургского института  
раннего вмешательства»

# Психическое здоровье детей



# ПСИХИЧЕСКОЕ ЗДОРОВЬЕ

## *определение ВОЗ*

Всемирная организация здравоохранения характеризует психическое здоровье, как:

**«Состояние благополучия, при котором человек  
может**

**реализовать свой собственный потенциал,**

**справляться с обычными жизненными стрессами,**

**продуктивно и плодотворно работать,**

**а также вносить вклад в жизнь своего сообщества».**

# Задание

- ▶ Разделитесь на группы по 4-5 чел.
- ▶ Обсудите и запишите определение психического здоровья детей младенческого и раннего возраста

# Психическое здоровье младенцев и детей раннего возраста

- ▶ **Zero to Three (2002):** Это способность маленького ребенка переживать, регулировать и выражать эмоции, находясь в близких и безопасных отношениях, а также способность исследовать окружение и обучаться. Все эти способности лучше всего проявляются в контексте заботящегося окружения ребенка, которое включает в себя семью, сообщество и культуру.

# Откуда берется психическое здоровье

- ▶ Опыт отношений привязанности с близким взрослым
- ▶ Качество отношений привязанности, которое определяется :
  - постоянством и стабильностью,
  - чувствительностью,
  - отзывчивостью,
  - эмоциональной доступностью близкого взрослого,
  - соответствием его поведения возрасту ребенка.

# Факторы, влияющие на формирование психического здоровья у детей

- ▶ Биологические и медицинские факторы риска вносят вклад в формирование психического здоровья ребенка (родительство становится очень сложной задачей)
- ▶ Психическое здоровье взрослых и их ранний опыт влияет на процесс формирования психического здоровья у ребенка
- ▶ Среда и культура

## **Задание : примеры из вашей практики**

- ▶ **Приведите примеры влияния факторов среды, традиций, культуры на формирование психического здоровья детей.**
- ▶ **Примеры влияния психического здоровья взрослых и их раннего опыта процесс формирования психического здоровья у ребенка.**



# Психическое здоровье у младенцев и детей раннего возраста

- ▶ Социально-эмоциональная зрелость и эмоциональная регуляция
- ▶ Надежные отношения привязанности к родительским фигурам
- ▶ Уверенность в себе и понимание себя
- ▶ Интерес к исследованию и развитию
- ▶ Компетентность в социальных отношениях

**Психическое здоровье (состояние благополучия в контексте близких безопасных отношений) существенно влияет на:**

- ▶ **физический рост и созревание**
- ▶ **двигательное и когнитивное развитие (Schrag, 1988)**

**и является необходимым фундаментом для всего последующего развития.**

**Психическое здоровье играет решающую роль в развитии детей с особыми потребностями и детей из групп риска**

Что в вашей жизни, в прошлом и  
повседневном опыте влияет на ваше  
психическое здоровье?



# Области исследований и клинической практики, которые рассматриваются в рамках концепции психического здоровья детей

- ▶ Социально-эмоциональное развитие ребенка
- ▶ Отношения привязанности и их качество
- ▶ Характеристики взаимодействия родителей и детей
- ▶ Эмоциональная регуляция и ее нарушения
- ▶ Нарушения поведения, сна, пищевые нарушения у детей
- ▶ Стресс и травма у детей
- ▶ Состояния и-или характеристики матерей и их влияние на ребенка (депрессия и др.)
- ▶ Влияние среды на психическое развитие ребенка

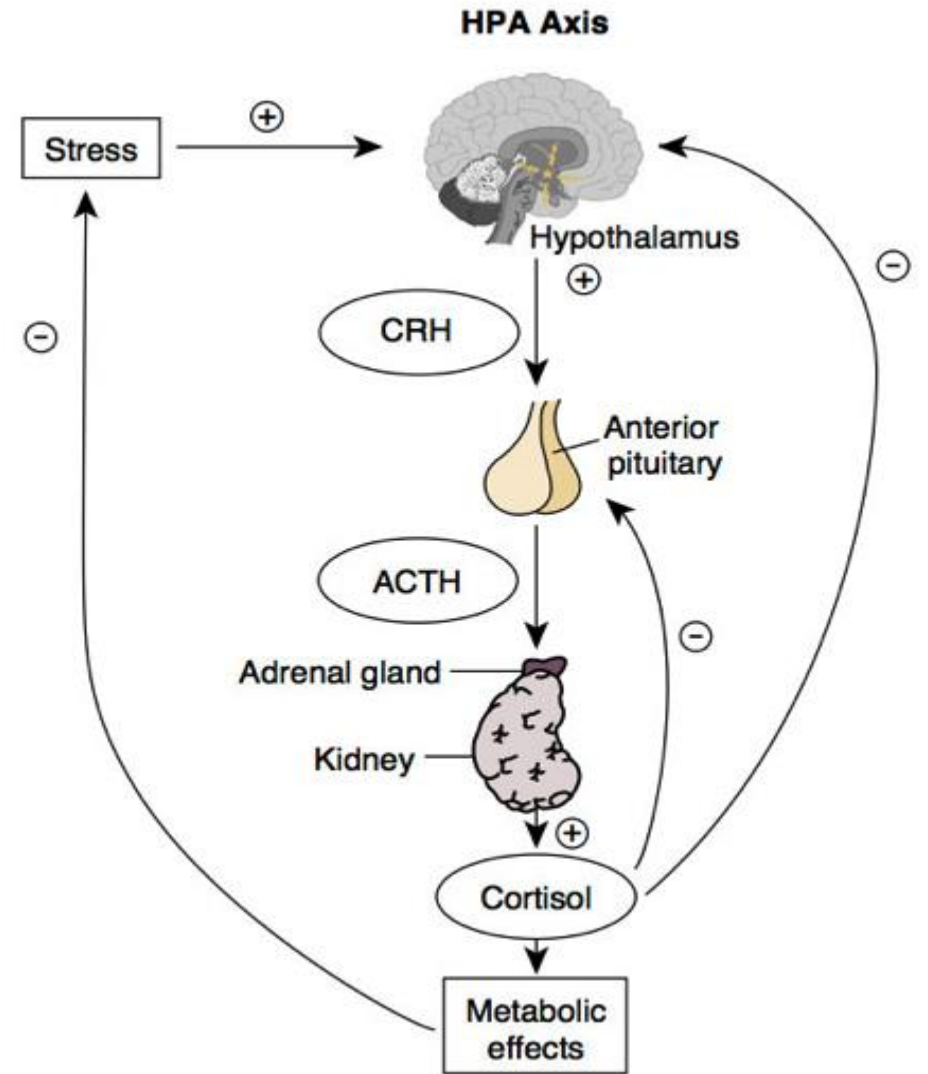
**Могут ли дети с нарушениями  
развития формировать  
психическое здоровье?**

# Нарушения психического здоровья у детей



# Стресс в раннем возрасте

- ▶ Кортизол
- ▶ Подавляет секрецию и активность гормонов роста
- ▶ Подавляет иммунитет
- ▶ Инфекции/воспаления
- ▶ Снижение влияния макро- и микроэлементов на рост
- ▶ Проблемы когнитивного развития и психического здоровья



# Признаки нарушения психического здоровья у детей

При наблюдении у ребенка одного или нескольких приведенных ниже признаков нарушения психического здоровья необходимо:

- ▶ программа вмешательства не только для ребенка, но и для его социального окружения - семьи, группы, в которой воспитывается ребенок, учреждения в целом.



# Признаки глубокого нарушения психического здоровья у ребенка

- ▶ Низкий рост.
- ▶ Самостимуляция (раскачивание, сосание рук и предметов, навязчивая мастурбация и т.д.).
- ▶ Состояние глубокой депрессии (отказ от всякой деятельности, паралич, оцепенение).
- ▶ Выраженное беспорядочное дружелюбие, постоянная демонстрация позитивного аффекта.

# Признаки нарушения психического здоровья у ребенка

- ▶ Устойчивое нарушение сна и питания.
- ▶ **Нарушения поведения:**
  - расторженность,
  - отсутствие игры и любой активности,
  - выраженные проявления агрессивного поведения,
  - проявления пассивного и/или гиперактивного поведения;
  - рискованное, опасное для здоровья ребенка поведение.

# Признаки нарушения психического здоровья у ребенка

- ▶ **Выраженное отставание в развитии,**
- ▶ **Отсутствие речи и навыков коммуникации.**
  
- ▶ **Особенности эмоционального состояния (печаль или серьезность, ровный, уплощенный аффект).**
  
- ▶ **Послушность, отсутствие инициативы и отстаивания своих интересов.**

# Поведение взрослых, приводящее к нарушению психического здоровья у детей

## Во время кормления:

- ▶ высокая скорость;
- ▶ ограничение свободы движения ребенка;
- ▶ большое количество еды на ложке;
- ▶ пренебрежение сигналами ребенка и т.д.

# Поведение взрослых, приводящее к нарушению психического здоровья у детей

## Во время подмывания:

- ▶ жесткие прикосновения к телу ребенка, к интимным местам;
- ▶ пренебрежение сигналами и состоянием ребенка, такими, как страх, печаль, подавленность, оцепенение, плач;

## Во время приучения к навыкам опрятности:

- ▶ длительное удерживание на горшке;
- ▶ негативные комментарии в связи с процессами мочеиспускания и дефекации;
- ▶ вербальные проявления неуважения и гнева по отношению к ребенку и др.

# Поведение взрослых, приводящее к нарушению психического здоровья у детей

## Во время подготовки ко сну:

- ▶ укладывание раньше положенного времени, принуждение ко сну;

## В процессе регулирования поведения детей:

- ▶ грубые высказывания о поведении и о личности ребенка;
- ▶ запугивание и обман;
- ▶ физическое наказание (шлепки, подзатыльники и др.).

# Поведение взрослых, приводящее к нарушению психического здоровья у детей

во время игры и занятий с ребенком 1:

- состояние глубокой подавленности и печальное выражение лица взрослого;
- высокая степень активности и эмоционального возбуждения взрослого, не связанная с состоянием, интересами, игрой ребенка;
- открытые проявления гнева в голосе;
- интенсивная перестимуляция (игрушками, голосом, щекоткой и т.д.);

# Поведение взрослых, приводящее к нарушению психического здоровья у детей

## Во время игры и занятий с ребенком 2:

- ▶ постоянное прерывание самостоятельной активности ребенка, блокирование его инициативы;
- ▶ требование послушного поведения ребенка;
- ▶ поведение взрослого, имеющее сексуальную окраску (поглаживание области гениталий, поцелуи в губы, просьбы поцеловать взрослого и др.);
- ▶ непредсказуемое поведение и/или резкая смена настроения взрослого в процессе игры.



# Поведение взрослых, приводящее к нарушению психического здоровья у детей

## В любых ситуациях:

- ▶ ограничение свободы движения детей (удерживание или фиксация ребенка в одной позе в реабилитационных приспособлениях, креслицах, ходунках; выкладывание детей в тесный манеж на **длительное время** и др.).
- ▶ Депривирующая среда.

# АВС - научно обоснованная программа терапевтического сопровождения младенцев, имевших травматический опыт

- ▶ 10 домашних визитов, каждый снимается на видео
- ▶ На каждом визите коуч вначале рассматривает одну из 10 специально выбранных подготовленных тем, касающихся поведения взрослого по отношению к ребенку, которые помогают ребенку восстановить позитивный опыт отношений
- ▶ На последующем визите коуч показывает нарезку из видео предыдущей встречи с демонстрацией сильных сторон и позитивных изменений
- ▶ Процесс коучинга заключается в наблюдении свободного взаимодействия родителя и ребенка и поддержке определенных поведений взрослого по отношению к ребенку
- ▶ У родителя книжечка - дневник для наблюдений между сессиями

## Поведения родителей, являющиеся фокусом вмешательства:

- ▶ Эмоциональная забота
- ▶ Синхронность / следование за инициативой ребенка
- ▶ Внимание к сигналам ребенка
- ▶ Удовольствие и радость
- ▶ Пугающее поведение

# Эмоциональная забота (nurturing)

- ▶ В основе выбора этого поведения как фокуса вмешательства - теория привязанности
- ▶ Ребенок нуждается в эмоциональной заботе взрослого даже если он этого не показывает
- ▶ Дети с трудным опытом (и дети с нарушениями развития) могут иметь неясные сигналы, особые стратегии проявления потребности в близости и заботе. Могут показывать, что не рассчитывают на участие (*исследование Шроуфа*).
- ▶ Функция поведения эмоциональной заботы - создать иные представления у ребенка. Помочь ему понять, что родитель - для него, на его стороне, для заботы о нем.

# Синхронность / следование за инициативой ребенка

- ▶ Следование за инициативой НЕ предполагает навязчивости, вмешательства в игру ребенка, а ОТЗЫВЧИВОСТЬ
- ▶ Пассивность или обучающее поведение («возьми, скажи, какого цвета») не рассматривается, как следование за инициативой
- ▶ Синхронность и следование за инициативой ребенка значительно влияет на:
  - ▶ Развитие мозга ребенка
  - ▶ На саморегуляцию
  - ▶ На способность совладать со стрессом
  - ▶ Внимание, способность дольше заниматься исследованием
  - ▶ Академические навыки: способность выполнять задания

# Проявление радости и удовольствия. Следование за инициативой ребенка с удовольствием

- ▶ Улыбка и проявление удовольствия помогает ребенку осознать себя нужным, интересным, приятным.
- ▶ Повышает самооценку ребенка.
- ▶ Способствует самостоятельной активности ребенка.

# Внимание к сигналам ребенка

- ▶ Сигналы - это способ ребенка сообщить о том, хочет ли он контакта, взаимодействия, внимания. Или, наоборот, ему необходима пауза, отдых, изменение интенсивности поведения взрослого.
- ▶ Внимание к сигналам и реагирование на них изменением своего поведения дает ребенку понимание, что он важен, значим, что его сообщения важны для взрослого
- ▶ Ребенок получает опыт, что он может влиять на окружающий мир, менять его.
- ▶ Некоторые дети, испытывая дискомфорт или перевозбуждение, могут смеяться или вести себя странно, и только внимание к тонким сигналам поможет изменить поведение взрослых и помочь ребенку успокоиться.
- ▶ Внимание к сигналам помогает взрослым не перестимулировать ребенка

# Пугающее, вмешивающееся поведение

- ▶ Родитель не должен быть источником страха и напряжения для ребенка
- ▶ Выбор этого поведения как фокус вмешательства основан на исследованиях о нарушениях психического здоровья, поведения ребенка в связи с опытом угрожающего поведения близких
- ▶ Ребенок нуждается в том, чтобы, в случае опасности или фрустрации, обращаться к близким за помощью. А если родитель сам является пугающей фигурой, ребенок попадает в трудную ситуацию.



# Оценка поведения родителя

## ▶ **Эмоциональная забота:**

- ▶ Совсем не заботится
- ▶ Некоторые признаки заботы
- ▶ Смесь проявлений: то забота, то отсутствие заботы; неоднозначно
- ▶ Очень заботливый, но может либо быстро прекращать проявление заботы, либо не проявлять заботу каждый раз, когда это необходимо, либо вполне заботливым.
- ▶ Очень заботливый. Родитель проявляет заботу практически при каждой возможности - когда ребенок упал, попросил о помощи, попросил о близости (например, склонился).

# Синхронность, подстройка/следование за инициативой

- ▶ Совсем не подстраивается (пассивен, обучает или вмешивается)
- ▶ Очень редкие проявления подстройки
- ▶ То подстраивается, то не подстраивается (или подстройка есть, но это нестабильно)
- ▶ Очень подстраивающийся, но есть отдельные случаи, когда не подстраивается, то есть имеется некоторая нестабильность
- ▶ Высокая степень подстройки (бывают случаи, когда родитель переключает ребенка)

Бывают случаи, когда родитель не может проявить подстройку (например, ребенок бьет брата, мама вынуждена обратить внимание на что-то еще), за которые мы не снижаем оценку.

## Удовольствие/радость:

- ▶ Не проявляет радости
- ▶ Редкие случаи проявления радости/удовольствия
- ▶ Радость проявляется редко, более спокойное удовольствие - чаще
- ▶ Часто демонстрирует радость/удовольствие, но не на “5” баллов.
- ▶ Для родителя характерно проявлять радость/удовольствие в адрес ребенка.

## Пугающее поведение (обратная шкала)

- ▶ Не демонстрирует пугающего поведения
- ▶ Намеки на пугающее поведение
- ▶ Иногда наблюдается пугающее поведение (но редко или не очень активно)
- ▶ Демонстрирует пугающее поведение относительно часто, но меньшей интенсивности и реже, чем на “5” баллов.
- ▶ Часто проявляется интенсивное пугающее поведение, которое сложно выносить наблюдателю

## Задание по видеоматериалу:

1. Какие сигналы приглашения и отказа от взаимодействия проявлял ребенок.
2. Как мама реагировала на эти сигналы.
3. Использовала ли мама следование за инициативой ребенка, эмоциональную заботу, проявление удовольствия и радости, пугающее поведение; какими еще способами мама помогала ребенку удерживать внимание, действовать самостоятельно, понимать происходящее, общаться.
4. Выделите сильные стороны поведения мамы во взаимодействии.

**СПАСИБО ЗА ВНИМАНИЕ!**