

В службу ранней помощи может обратиться любая семья, в которой есть ребенок:

- ♦ с особенностями развития;
- ♦ с риском развития нарушений;
- ♦ с задержкой развития от 2 месяцев до 4 лет.

**!Все услуги службы ранней помощи предоставляются БЕСПЛАТНО!**



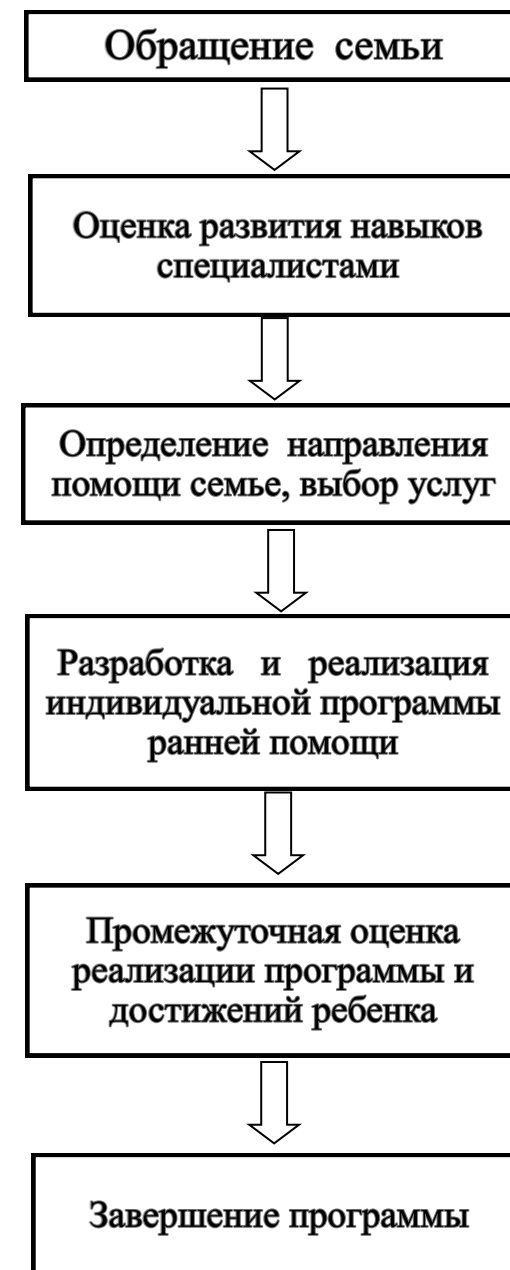
ГОСУДАРСТВЕННОЕ АВТОНОМНОЕ  
УЧРЕЖДЕНИЕ ИРКУТСКОЙ ОБЛАСТИ  
«ЦЕНТР ПСИХОЛОГО-  
ПЕДАГОГИЧЕСКОЙ, МЕДИЦИНСКОЙ И  
СОЦИАЛЬНОЙ ПОМОЩИ»

## ФОРМЫ РАБОТЫ С СЕМЬЕЙ И РЕБЕНКОМ В СЛУЖБЕ РАННЕЙ ПОМОЩИ

ИНФОРМАЦИЯ ДЛЯ РОДИТЕЛЕЙ

Наш адрес:  
664022, г. Иркутск, Пискунова 42  
Т. 8(3952)700940  
Сайт: [www.cpmss-irk.ru](http://www.cpmss-irk.ru)  
E-mail: [gbabyhelp@bk.ru](mailto:gbabyhelp@bk.ru)  
<https://vk.com/public183768857>

Этапы работы службы ранней помощи:



**В** службе ранней помощи используются следующие формы работы с семьей и детьми:

- ♦ однократное консультирование семьи и ребенка;
- ♦ кратковременное консультирование;
- ♦ долговременное консультирование;
- ♦ индивидуальные и групповые занятия;
- ♦ индивидуальные и/или групповые игровые сеансы;
- ♦ домашнее визитирование – индивидуальное консультирование на дому для работы с семьей, воспитывающей ребенка со сложными множественными нарушениями в развитии, ребенка с тяжелой двигательной патологией; организуется в зависимости от возможностей семьи и ребенка, возможностей службы и ее специалистов.

**И**ндивидуальное психологическое консультирование родителей и ребенка или только родителей, а также индивидуальная психотерапевтическая помощь определяется потребностями и возможностями семьи. Длительность консультирования от 1 часа до 1 часа 30 минут.

**С**пециальные формы работы в службе ранней помощи:

- ♦ «Первичный прием» - это первое посещение службы ранней помощи ребенком и членами его семьи. Цель приема - выяснить нуждается ли ребенок и его семья в программе раннего вмешательства, программе сопровождения.

- ♦ «Повторный прием» - все последующие посещения ребенка и семьи службы ранней помощи, включающие в себя диагностическую, консультативную, коррекционную, развивающую, профилактическую, просветительскую помощь, отвечающую на запрос родителей (законных представителей).

- ♦ «Пролонгированное сопровождение» ребенка и его семьи - это основная форма оказания услуг, направленная на длительное (на протяжении двух и более лет), динамическое наблюдение за физическим и психическим развитием ребенка, регулярную оценку его психологического состояния, решение медицинских, психологических и социальных проблем ребенка и т.д.

